

# Quiz

## Quiz

Joselyn Yosbeli Ramírez-González,<sup>1</sup> Valeria M. Torres-Guillén,<sup>2</sup> Evelyn Yanett Cruz-Beltrand,<sup>1</sup> Silvia Anett Mejía-Rodríguez,<sup>1</sup> Diana C. Vega-Sánchez,<sup>2</sup> Eder R. Juárez-Durán<sup>2</sup> y Roberto Arenas<sup>2</sup>

<sup>1</sup> Centro Dermatológico, Hospital Nacional Dr. Juan José Fernández Zacamil, El Salvador

<sup>2</sup> Sección de Micología, Hospital General Dr. Manuel Gea González, Ciudad de México

### Caso clínico

Paciente de seis años de edad, originaria de La Libertad, El Salvador, sin antecedentes de importancia. Fue llevada a valoración por una dermatosis unilateral localizada en la cabeza que afecta la piel cabelluda en la región temporo-parietal derecha, conformada por una placa

eritematoescamosa, pseudoalopécica con múltiples pústulas mal definidas, muchas son confluentes (**figura 1**). Se tomó examen directo con hidróxido de potasio (KOH) donde se observó el pelo (**figura 2**). En el cultivo se muestran colonias que crecieron en 10 días (**figura 3**) y se realizó estudio microscópico (**figura 4**).



Figura 1. Aspecto clínico.

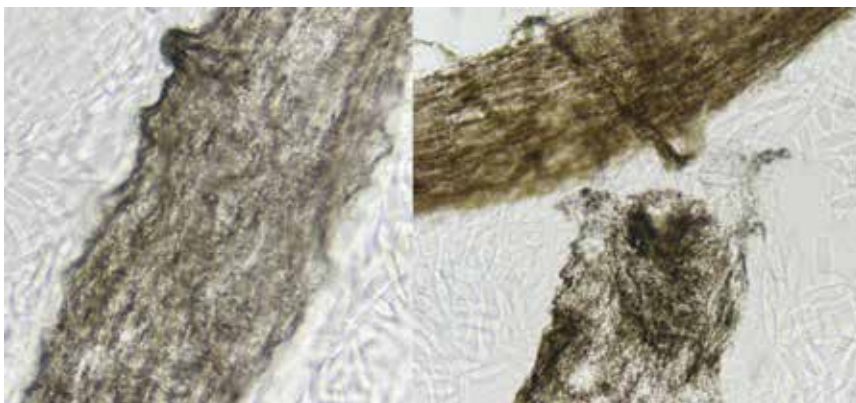


Figura 2. Estudio microscópico del pelo.

#### CORRESPONDENCIA

Dra. Evelyn Yanett Beltrand ■ evely.ycruz@yahoo.es

Centro Dermatológico, Hospital Nacional Dr. Juan José Fernández Zacamil, Comunidad 13 de Enero, San Salvador, El Salvador

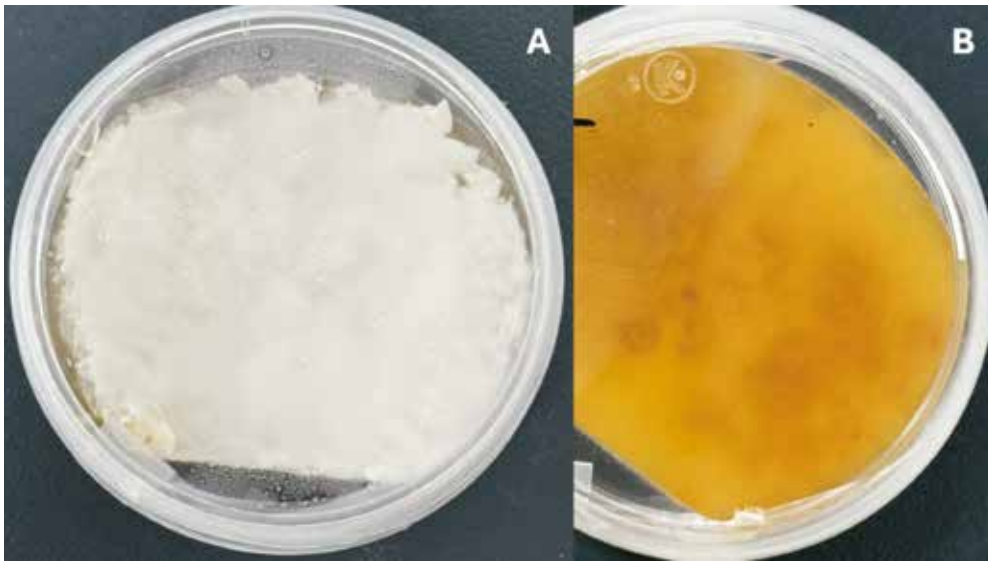


Figura 3. Cultivo en caja de Petri.



Figura 4. Estudio microscópico del cultivo.