

Quiz

Quiz

Eduwiges Martínez-Luna,¹ Natalia Rebollo Domínguez² y Paulina Calvillo Monroy³

¹ Dermatopatóloga, Dermamedics, Clínica Dermatológica Especializada, Morelia, Michoacán

² Dermatooncóloga, Hospital Ángeles, Tijuana, Baja California

³ Residente de tercer año, Medicina Interna, Hospital Regional ISSSTE, Morelia, Michoacán

Caso clínico

Mujer de 69 años de edad, originaria y residente de Tijuana, Baja California, de profesión médico pediatra, jubilada; presenta una dermatosis localizada en la región subclavicular derecha, conformada por una neo-

formación en placa, exofítica, con áreas nodulares en la superficie, eritematosa, consistencia firme, no fija a planos profundos, asintomática, con antecedente de extirpación de una cicatriz queloide en el mismo sitio 20 años previos, sin realizar estudio histopatológico.



Figura 1. Neoformación en placa con áreas nodulares, consistencia firme, aparenta una cicatriz.

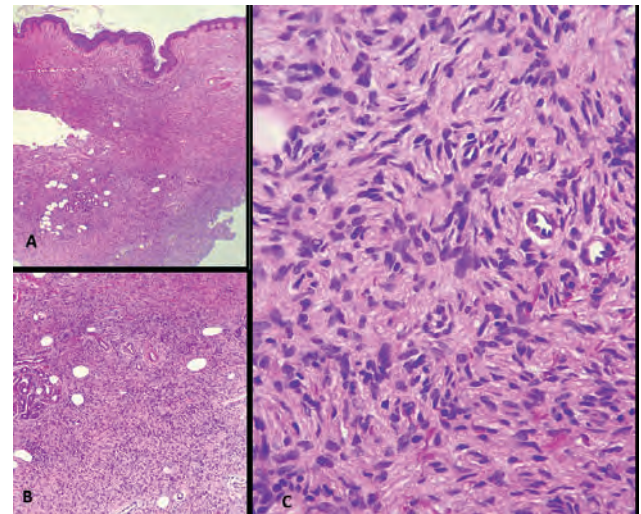


Figura 2. A) Proliferación mesenquimatosa en la dermis y el tejido adiposo, bordes infiltrantes. B) Células fusiformes dispuestas en fascículos con patrón arremolinado. C) Infiltra el tejido adiposo en patrón de panal de abejas.

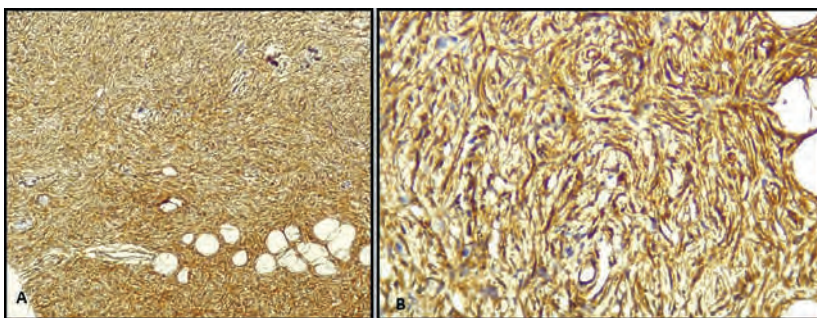


Figura 3. A) Fuerte positividad para CD34 en células neoplásicas. B) Acercamiento, se observan células fusiformes intensamente positivas a CD34.

CORRESPONDENCIA

Dra. Eduwiges Martínez Luna ■ eduwiges_ml@hotmail.com ■ Teléfono: 43 3340 1415
Obras Públicas 57, Colonia Cinco de Diciembre, C.P. 58280, Morelia, Michoacán